

รอบรู้เรื่องจราจร



999
กรุงเทพมหานคร

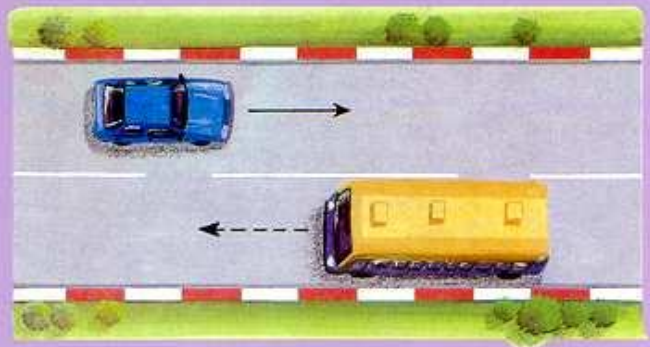


ด้วยความปรารถนาดี จาก
ฝ่ายผลิตสื่อและเผยแพร่ ส่วนสวัสดิภาพการขนส่ง
สำนักวิศวกรรมและความปลอดภัย
กรมการขนส่งทางบก โทร. 272-3234

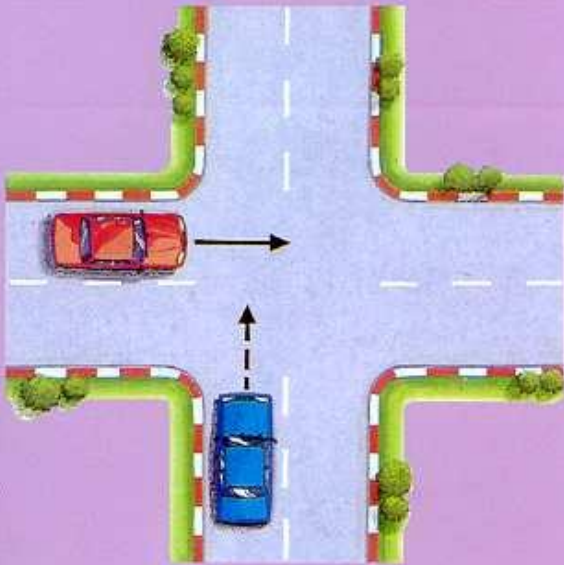
การขับรถสวนทางกัน

มีหลักเกณฑ์ในการปฏิบัติ ดังนี้

1. ให้ขับรถชิดซ้าย โดยถือกึ่งกลางของทางเดินรถเป็นหลัก แต่ถ้าได้จัดแบ่งช่องเดินรถไว้ให้ถือเส้นหรือแนวที่แบ่งนั้นเป็นหลัก
2. ในทางเดินรถที่แคบ เมื่อขับรถสวนทางกัน ให้ผู้ขับขี่แต่ละฝ่ายลดความเร็วของรถ เพื่อให้รถสวนทางกันได้โดยปลอดภัย
3. สำหรับทางเดินรถที่แคบซึ่งไม่อาจขับรถสวนทางกันได้ ผู้ขับขี่คันใหญ่กว่าต้องหยุดรถชิดขอบทางเดินรถด้านซ้าย เพื่อให้ผู้ขับขี่คันเล็กกว่าผ่านไปก่อน
4. เมื่อมีสิ่งกีดขวางอยู่ข้างหน้า ให้ลดความเร็วของรถหรือหยุดรถ เพื่อให้รถคันที่สวนมาผ่านไป



การขับรถผ่านทางร่วมทางแยก



1. ถ้ามีรถอื่นอยู่ในทางร่วมทางแยก ผู้ขับขี่ต้องให้รถในทางร่วมทางแยกนั้นผ่านไปก่อน

2. ถ้ามาถึงทางร่วมทางแยกพร้อมกัน และไม่มีรถอยู่ในทางร่วมทางแยก ผู้ขับขี่ต้องให้รถที่อยู่ทางด้านซ้ายของตนผ่านไปก่อน เว้นแต่ในทางร่วมทางแยกใดมีทางเดินรถทางเอกตัดผ่านทางเดินรถทางโท ให้ผู้ขับขี่ในทางเอกมีสิทธิขับผ่านไปก่อน

3. ถ้าสัญญาณไฟเขียวปรากฏข้างหน้า แต่ในทางร่วมทางแยกมีรถหยุดขวางอยู่จนไม่สามารถผ่านไป ผู้ขับขี่ต้องหยุดรถที่หลังเส้นให้รถหยุดจนกว่าจะสามารถเคลื่อนรถผ่านไป

*เมื่ออยู่ในทางร่วมทางแยก ผู้ขับขี่ต้องให้รถที่สวนทางมาในทางเดินรถทางเดียวกันผ่านไปก่อนแล้วจึงเลี้ยวขวาได้



การขับรถผ่านวงเวียน

- ในกรณีมีสัญญาณจราจรหรือเครื่องหมายจราจร ผู้ขับขี่ต้องปฏิบัติตามสัญญาณจราจรหรือเครื่องหมายจราจร นั้น

- ถ้าไม่มีสัญญาณจราจร หรือเครื่องหมายจราจร ต้องให้สิทธิแก่ผู้ขับขี่ ซึ่งขับอยู่ในวงเวียนทางด้านขวาของตนขับผ่านไปก่อน หรือ

- ในกรณีที่พนักงานเจ้าหน้าที่ เห็นสมควรเพื่อความปลอดภัยหรือความสะดวกในการจราจรจะให้สัญญาณเป็นอย่างอื่น ผู้ขับขี่ต้องปฏิบัติตามสัญญาณจราจรที่พนักงาน เจ้าหน้าที่กำหนด

