

พฤติกรรมมนุษย์ (Human behavior)



วิธีศึกษาบทเรียน

คลิก  หรือ  บริเวณส่วนใดส่วนหนึ่งบนพื้นที่สไลด์ตามเสียงบรรยาย
ดังตัวอย่าง



พฤติกรรมมนุษย์ (Human behavior)

หัวข้อศึกษา

ความหมายของพฤติกรรมมนุษย์

ความเข้าใจพฤติกรรมมนุษย์

ความแตกต่างระหว่างบุคคล

พันธุกรรมและสิ่งแวดล้อม

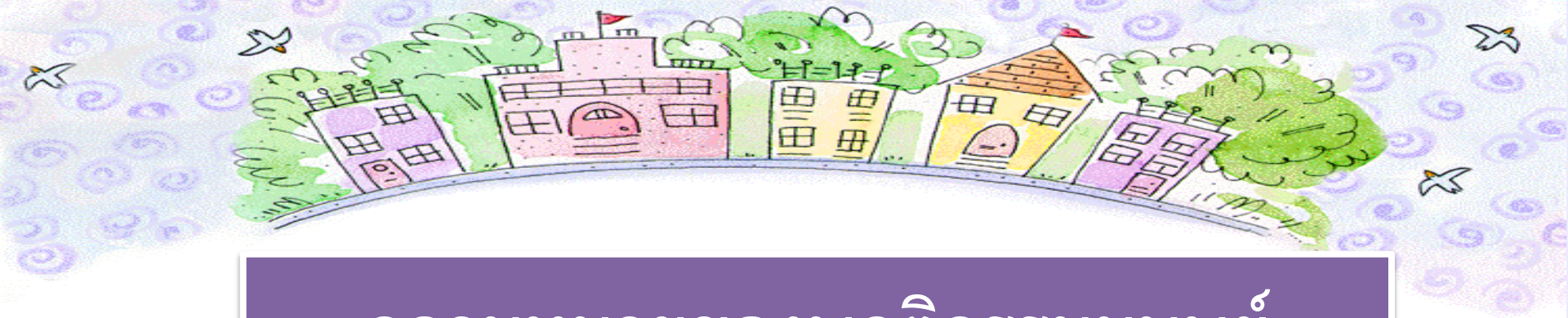
ลักษณะรูปร่าง

ลำดับการเกิด

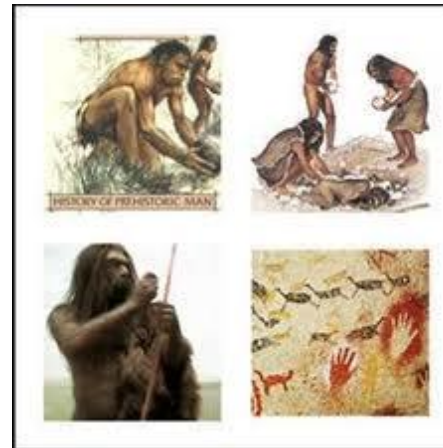
การแสดงออก

ความเข้าใจมนุษย์ตามหลักพระพุทธศาสนา





ความหมายของพฤติกรรมมนุษย์ (Human behavior)





ความหมายของพฤติกรรมมนุษย์

หมายถึง กิริยาอาการที่มนุษย์แสดงออกหรือปฏิกิริยาโต้ตอบเมื่อเผชิญกับสิ่งเร้า (Stimulus) หรือสถานการณ์ต่าง ๆ อาการแสดงออกต่าง ๆ เหล่านี้ อาจเป็นการเคลื่อนไหวที่สังเกตได้หรือวัดได้ เช่น การเดิน การพูด การเขียน การคิด การเต้นของหัวใจ เป็นต้น ส่วนสิ่งเร้าที่มากกระทบแล้วก่อให้เกิดพฤติกรรมก็อาจจะเป็นสิ่งเร้าภายใน (Internal Stimulus) และสิ่งเร้าภายนอก (External Stimulus)



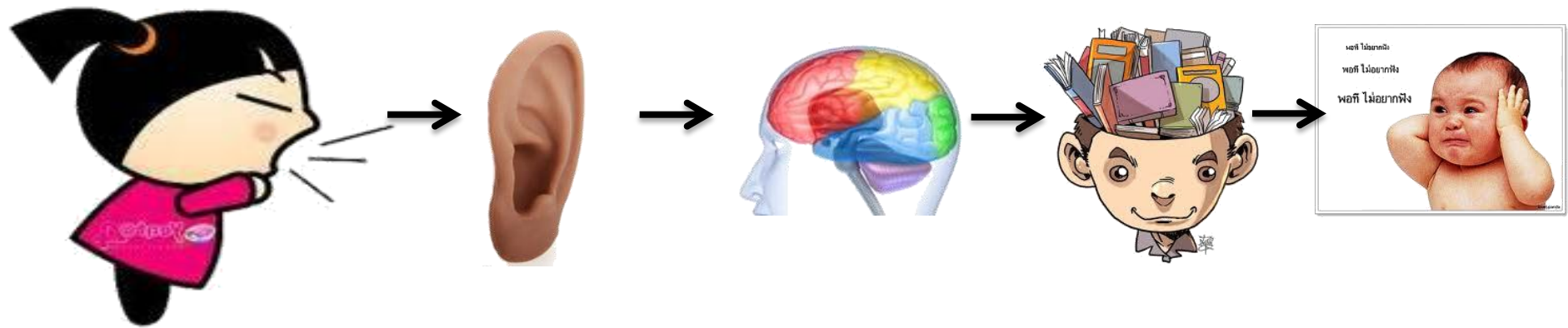


ความหมายของสิ่งเร้า

สิ่งเร้าภายใน ได้แก่ สิ่งเร้าที่เกิดจากความต้องการทางกายภาพ เช่น ความหิว ความกระหาย สิ่งเร้าภายในนี้จะมีอิทธิพลสูงสุดในการกระตุ้นให้แสดงพฤติกรรมในวัยเด็ก และจะลดความสำคัญลงเมื่อเติบโตขึ้น

สิ่งเร้าภายนอก ได้แก่ สิ่งกระตุ้นต่าง ๆ จากสิ่งแวดล้อมทางสังคมที่สามารถสัมผัสได้ด้วยประสาททั้ง ๕ คือ หู ตา คอ จมูก การสัมผัส เมื่ออยู่ในสังคมสิ่งเร้าภายนอกจะมีอิทธิพลมากกว่าในการกำหนดว่าบุคคลควรแสดงพฤติกรรมอย่างไรต่อผู้อื่น





การแสดงพฤติกรรมมนุษย์

พฤติกรรมแบ่งเป็น ๒ ประเภท

1. พฤติกรรมภายนอก

(Overt Behavior)

เป็นพฤติกรรมที่สามารถสังเกตเห็น
หรือวัดได้ มี 2 ลักษณะ



1.1 Moral Behavior พฤติกรรมที่สามารถสังเกตเห็นได้ด้วยตาเปล่า โดยไม่ต้องใช้เครื่องมือวัด เช่น การเคลื่อนไหวของร่างกาย เดิน ยืน วิ่ง



๑.๒ Molecular Behavior พฤติกรรมที่ต้องอาศัยเครื่องมือช่วยในการวิเคราะห์จึงจะสามารถสังเกตเห็นได้ เช่น การไหลเวียนโลหิต การเต้นของหัวใจ






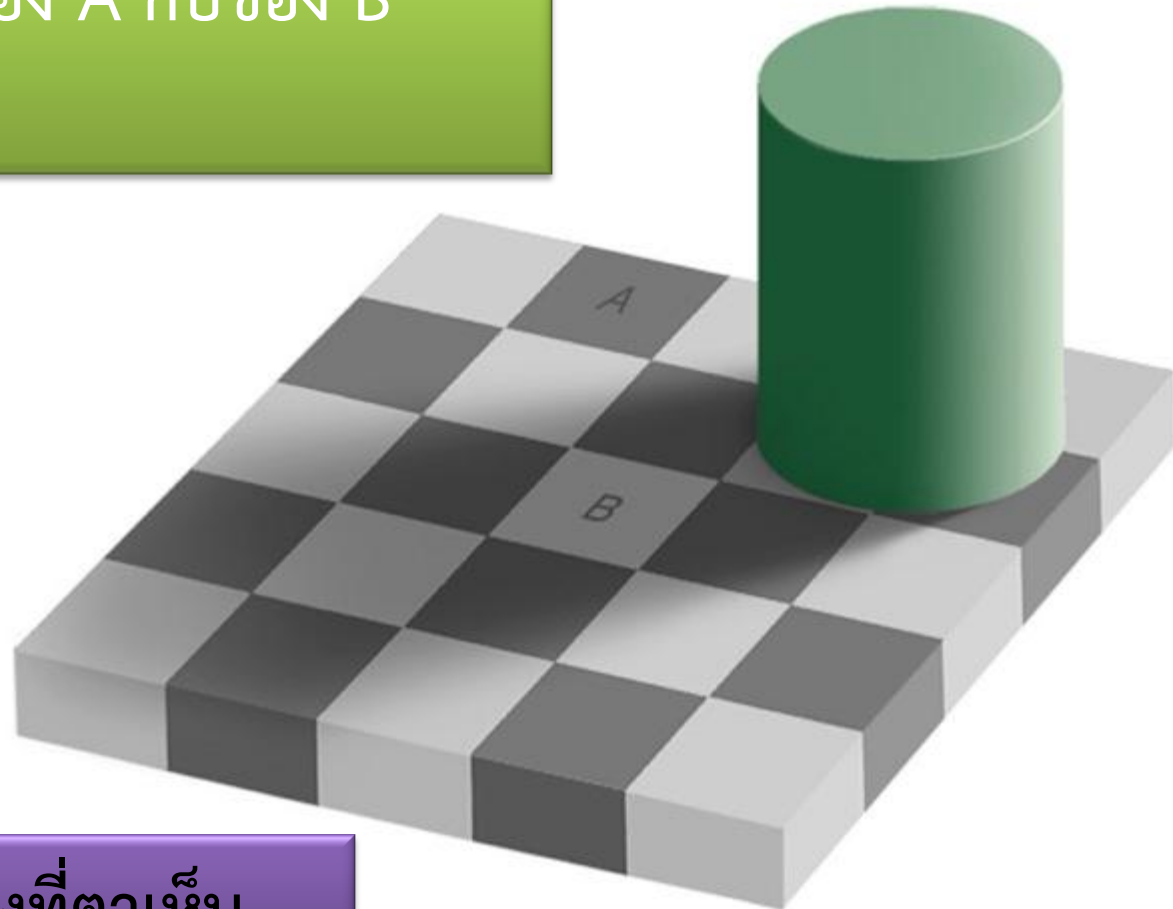
พฤติกรรมแบ่งเป็น 2 ประเภท

2. พฤติกรรมภายใน (Covert Behavior) เป็นพฤติกรรมที่ไม่สามารถสังเกตเห็น หรือวัดได้โดยตรง เช่น ความรู้สึก การรับรู้ การจำ การคิด การตัดสินใจ การจินตนาการ เป็นต้น





คำถาม ตารางช่อง A กับช่อง B
เท่ากันหรือไม่ ?



อย่าเชื่อ...สิ่งที่ตาเห็น





ความเข้าใจพฤติกรรมมนุษย์





ความเข้าใจพฤติกรรมมนุษย์

1. ความแตกต่างระหว่างมนุษย์ (Individual Differences)
2. พันธุกรรมและสิ่งแวดล้อม (Heredity & Environment)
3. ลักษณะรูปร่าง (Body Types)
4. ลำดับการเกิด (Birth Orders)
5. การแสดงออก (Expression)
6. ความเข้าใจมนุษย์ตามหลักพระพุทธศาสนา





ความเข้าใจพฤติกรรมมนุษย์

1. ความแตกต่างระหว่างมนุษย์ (Individual Differences)



หมายถึง ลักษณะพฤติกรรมที่เป็นเอกลักษณ์เฉพาะตน โดยมีพันธุกรรมและสิ่งแวดล้อมเป็นตัวกำหนด





ความแตกต่างระหว่างมนุษย์

ความแตกต่าง	ลักษณะพฤติกรรม
ทางกาย (Physical)	รูปร่างที่เห็นภายนอก หน้าตา ท่าทาง โครงกระดูก ผิว ผม กล้ามเนื้อ เป็นต้น
ทางอารมณ์ (Emotion)	
ทางสติปัญญา (Intelligence)	
ทางสังคม (Social)	





ชาว

ดำ

© EPA





ความแตกต่างระหว่างมนุษย์

ความแตกต่าง	ลักษณะพฤติกรรม
ทางกาย (Physical)	รูปร่างที่เห็นภายนอก หน้าตา ท่าทาง โค้งกระดูก ผิว ผม กล้ามเนื้อ เป็นต้น
ทางอารมณ์ (Emotion)	การแสดงออกทางอารมณ์ ความรู้สึก ดีใจ เสียใจ โกรธ อิจฉา ก้าวร้าว ขบขัน เป็นต้น
ทางสติปัญญา (Intelligence)	
ทางสังคม (Social)	





อารมณ์เสีย

อารมณ์ดี

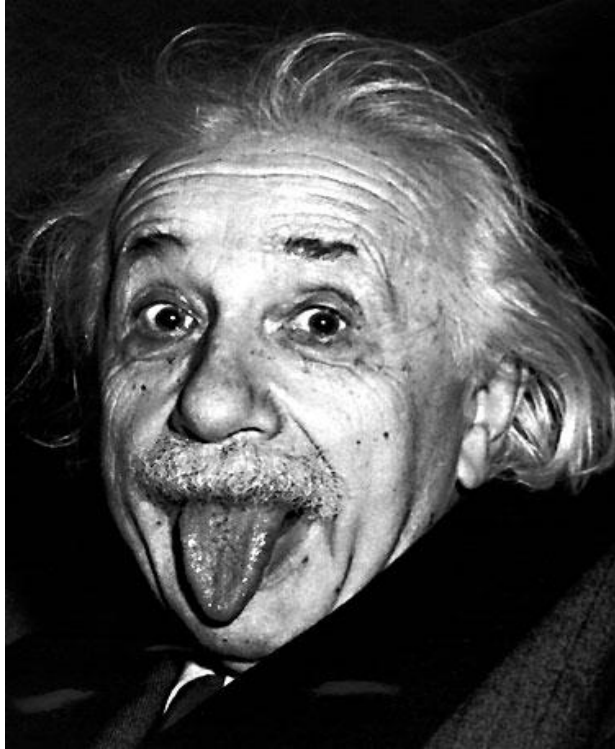




ความแตกต่างระหว่างมนุษย์

ความแตกต่าง	ลักษณะพฤติกรรม
ทางกาย (Physical)	การแสดงออกทางอารมณ์ ความรู้สึก ดีใจ เสียใจ โกรธ อิจฉา ก้าวร้าว ขบขัน เป็นต้น
ทางอารมณ์ (Emotion)	รูปร่างที่เห็นภายนอก หน้าตา ท่าทาง โกรธกระตือกรือ ผิวกาย กล้ามเนื้อ เป็นต้น
ทางสติปัญญา (Intelligence)	ความคิด หรือความสามารถในการแก้ปัญหา ไอคิวสูง ไอคิวต่ำ เป็นต้น
ทางสังคม (Social)	





IQ สูง = 120 ขึ้นไป



IQ ต่ำ = 90 ลงมา





ความแตกต่างระหว่างมนุษย์

ความแตกต่าง	ลักษณะพฤติกรรม
ทางกาย (Physical)	รูปร่างที่เห็นภายนอก หน้าตา ท่าทาง โครงกระดูก ผิว ผม กล้ามเนื้อ เป็นต้น
ทางอารมณ์ (Emotion)	การแสดงออกทางอารมณ์ ความรู้สึก ดีใจ เสียใจ โกรธ อิจฉา ก้าวร้าว ขบขัน เป็นต้น
ทางสติปัญญา (Intelligence)	ความคิด หรือความสามารถในการแก้ปัญหา ไอคิวสูง ไอคิวต่ำ เป็นต้น
ทางสังคม (Social)	ความสามารถในการแสดงออกในหมู่คน หรือระหว่างคน การเข้าสังคม การพูดคุย อีคิว เป็นต้น





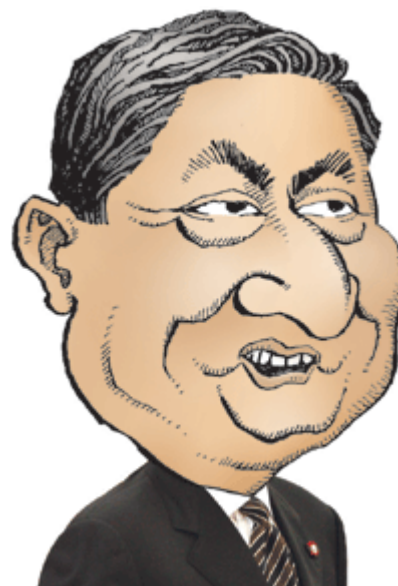
มีการปรับตัว



ไม่มีการปรับตัว

ควบคุมอารมณ์ได้ = มีวุฒิภาวะทางอารมณ์ หรือ EQ ดี





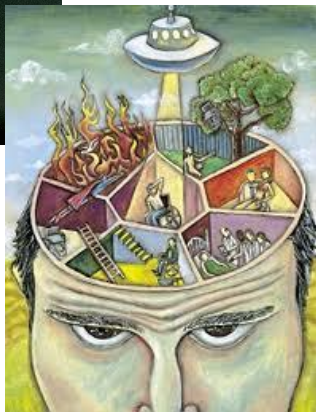
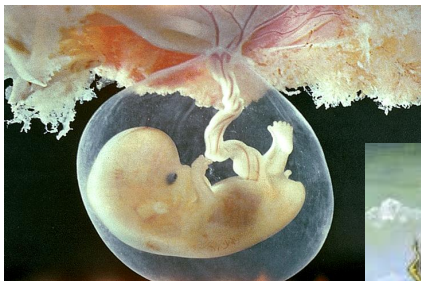
ทนายชิ ใครที่...ปรับตัวได้เก่ง...แต่ไม่จริงใจ





ความเข้าใจพฤติกรรมมนุษย์

2. พันธุกรรมและสิ่งแวดล้อม (Heredity & Environment)



พันธุกรรม หมายถึง ลักษณะที่มนุษย์ได้รับการถ่ายทอดมาจากบรรพบุรุษ โดยมียีน (gene) เป็นตัวสืบทอดลักษณะ

สิ่งแวดล้อม หมายถึง สิ่งที่อยู่รอบตัวมนุษย์ และมีอิทธิพลที่สามารถทำให้มนุษย์มีความแตกต่างกัน



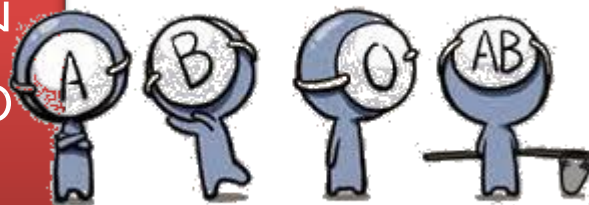
พันธุกรรม

ยีนในโครโมโซม ๒๓ คู่ Sperm เพศชาย ๒๓ และ Ova เพศหญิง ๒๓
ส่งผลให้มีลักษณะแตกต่างกัน ดังนี้

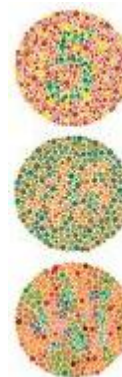
ลักษณะรูปร่างโครงสร้างกระดูก ขนาดร่างกาย
หน้า ตา ผิวพรรณ สีผม เพศ



ชนิดของกลุ่มเลือด โดยลูกจะมีเลือดกลุ่ม
เดียวกับพ่อหรือแม่ เช่น พ่อเลือดกลุ่ม O
แม่เลือดกลุ่ม B ลูกมีโอกาสเป็น O, B



ความบกพร่องทางร่างกาย และโรคภัยไข้เจ็บ
บางอย่าง เช่น ตาบอดสี คีระชะล้าง
โรคเบาหวาน โรคลมชัก ผิวเผือก



พันธุกรรม

ยีนในโครโมโซม ๒๓ คู่ Sperm เพศชาย ๒๓ และ Ova เพศหญิง ๒๓
ส่งผลให้มีลักษณะแตกต่างกัน ดังนี้



สติปัญญา คือ ความสามารถในการเรียนรู้สิ่ง
ต่างๆ ซึ่งเป็นสิ่งที่ได้รับการถ่ายทอดมาจาก
พันธุกรรม ได้แก่ ความคิด ความจำ เซาว์น

ความสามารถที่มีมาแต่กำเนิดหรือความ
ถนัด (Aptitude) เฉพาะตัวหรือ
พรสวรรค์ แต่ละคนรับถ่ายทอดมาจาก
ผู้ให้กำเนิด



ด.ช.ธนัช เปลวเทียนยิ่งทวี

อัจฉริยะ 10 ขวบ  www.upop.tatc.ac.th

สิ่งแวดล้อม



1. สภาพขณะอยู่ในครรภ์ มีผลต่อบุคลิกภาพมาก เช่น ถ้า มารดาบริโภคอาหารดี มีคุณค่า ฤๅมดลูกดีอยู่สภาพสมบูรณ์ มี น้ำหล่อเลี้ยงดี เด็กเจริญเติบโต แข็งแรงดี ถ้ามารดาสุขภาพไม่ดี มีโรคแทรก เด็กจะมีร่างกายและพลาแนมัยไม่สมบูรณ์โรคบาง ชนิด

2. การเลี้ยงดูของบิดามารดา ได้รับความรักความเข้าใจ ความอบอุ่นจะทำให้เด็กเจริญเติบโตทั้งทางกาย อารมณ์ สังคมและสติปัญญา แต่ถ้าเลี้ยงดูแบบปกป้องมากเกินไป (Over Protection) ก็จะทำให้เด็กช่วยเหลือตัวเองไม่ได้



สิ่งแวดล้อม

3. ลำดับที่ในการเกิด ทำให้คนเราแตกต่างกันได้หลายอย่าง ลูกคนกลางๆช่วยเหลือตัวเองดี เจริญเติบโตเร็วกว่าลูกคนโต แต่ลูกคนโตมีความรับผิดชอบสูงกว่า ส่วนลูกคนสุดท้ายต้องมีความรับผิดชอบไม่ตึงนัก



4. อาหารการกิน ถ้าขาดสารอาหารร่างกายก็ไม่เจริญเติบโตเท่าที่ควร อาจทำให้ต่อมภายในไม่ทำหน้าที่ร่างกายเจริญเติบโตได้ช้า บางคนเป็นโรคขาดอาหารเป็นเด็กปัญญาอ่อน บางรายร่างกายอ่อนแอและทำให้จิตใจอ่อนแอไปด้วย



สิ่งแวดล้อม

5. ประสบการณ์และการเรียนรู้ ประสบการณ์เป็นเครื่องมือหรือวิธีการที่ทำให้เกิดการเรียนรู้และในเวลาเดียวกันผลจากการเรียนรู้ทำให้คนมีความรู้ ทักษะ เจตคติ แต่ทุกคนไม่ได้รับประสบการณ์ที่เท่าเทียมกัน สิ่งแวดล้อมไม่เหมือนกัน จึงมีโอกาสดูได้เรียนรู้ต่างกัน ฉะนั้นคนเราจึงมีความแตกต่างกัน



6. ระบบสังคม วัฒนธรรม ประเพณีของแต่ละท้องถิ่น นาฏศิลป์ มารยาทในสังคม อาหารการกิน ที่อยู่อาศัย การใช้ภาษา ฯลฯ มีอิทธิพลต่อการดำรงชีวิต แนวความคิดและอุดมคติ ทำให้พฤติกรรมของแต่ละสังคมแตกต่างกัน



สิ่งแวดล้อม

7. สภาพทางภูมิศาสตร์ ดินฟ้าอากาศของแต่ละท้องถิ่นทำให้คนเติบโตและมีอุปนิสัยใจคอการดำเนินชีวิตต่างกัน เช่น คนที่อยู่ในเขตร้อนเหนือง่ายมักขี้เกียจ คนในเขตหนาวต้องขยันอดทน คนที่อยู่ในท้องถิ่นกันดารจนเกินความสามารถจะเอาชนะได้ก็มักจะทำให้คนหมดอาลัย เกิดความหดหู่ เบื่อหน่าย เกิดความท้อถอย เป็นต้น



8. อุบัติเหตุ ทำให้สมองหรือร่างกาย ได้รับความกระทบกระเทือนกลายเป็นคนปัญญาอ่อน พิการ



9. สื่อมวลชน ได้แก่ วิทยุ โทรทัศน์ หนังสือพิมพ์ ภาพยนตร์ ฯลฯ มีอิทธิพลต่อเจตคติความสนใจ ความคิด คีลธรรม ค่านิยม ประสพการณ์ ฯลฯ ทำให้เกิดพฤติกรรมแตกต่างกัน





ความเข้าใจพฤติกรรมมนุษย์

3. ลักษณะรูปร่าง (Body Types)



หมายถึง ลักษณะทาง
กายภาพของมนุษย์ที่ปรากฏให้
เห็นเด่น โดยมีพื้นฐานมาจาก
ยีนบรรพบุรุษ





ลักษณะรูปร่างที่บ่งบอกพฤติกรรม

รูปร่าง	พฤติกรรม
	<p>อารมณ์สนุกสนาน รักความสะดวกสบาย โดยทั่วไปเป็นคนมีมนุษยสัมพันธ์ดี</p>
	<p>กระตือรือร้น ตัดสินใจเร็ว กล้าหาญ ใจหนักแน่น คบง่าย พุดจาตรงไปตรงมา บงครั้งอาจดูก้าวร้าว ขวานผ่าซาก</p>
	<p>ชอบเก็บตัว ลึกลับ ระวังตัว กลัวคน ไม่ชอบ สังคม เป็นคนเจ้าระเบียบ มีลักษณะเป็นคน ฉลาด รับผิดชอบสูง</p>





ความเข้าใจพฤติกรรมมนุษย์

4. ลำดับการเกิด (Birth Orders)



Alfred Adler อัลเฟอ์ แอดเลอร์



อิทธิพลลำดับการเกิดต่อพฤติกรรม

1. ลูกคนโต (First Born Child)

1. ระดับสติปัญญา (I.Q) ต่ำกว่าลูกคนอื่น



2. เป็นคนมีพรสวรรค์ (Gifted Child)



3. ก้าวร้าวเก็บกด



4. ยอมตามใจผู้อื่น



5. ขอความช่วยเหลือง่าย

อิทธิพลลำดับการเกิดต่อพฤติกรรม

2. ลูกคนกลาง (Wednesday Child)

1. ปรับตัวยาก สับสน



2. เป็นคนเพิกเฉย บางครั้งอาจเป็นเหยื่อของครอบครัว



3. ชอบเพื่อนมากกว่าคนในครอบครัว



อิทธิพลลำดับการเกิดต่อพฤติกรรม

3. ลูกคนสุดท้าย (Youngest Child)



1. เอาแต่ใจ ต้องการความรักมากกว่าคนอื่น ๆ ชอบยกย่อง

2. มีความเชื่อมั่นในตนเองสูง ชอบแข่งขัน



3. มองโลกในแง่ดี (Optimistic)

จงเป็นศูกร์เป็นสุขเกิด
อย่าได้มี จันทร อังคาร พุธ
พฤหัสบดี เลยขย.....



อิทธิพลลำดับการเกิดต่อพฤติกรรม

4. ลูกคนเดียว (Only Child)



1. มักเฉลียวฉลาดเป็นเพราะได้อยู่ท่ามกลางผู้ใหญ่เป็นส่วนมาก

2. เอาแต่ใจตนเอง มีความเชื่อมั่นในตนเองสูง

3. รู้จักคนง่าย แต่ไม่ค่อยรับผิดชอบ





ความเข้าใจพฤติกรรมมนุษย์

5. การแสดงออก (Expression)



Car G. Jung คาน จี จุง





พฤติกรรมกรรมการแสดงออก แบ่ง 3 แบบ

1. เก็บกดไม่ชอบแสดงออก (Introvert Personality)

1. ขริ้ม แสดงออกช้า เยือกเย็น (Wall Flower)

2. คิดช้า คิดไกล คิดลึก คิดสร้างสรรค์



คนแคบแต่ลึก
(Narrow but Deep)





พฤติกรรมกรรมการแสดงออก แบ่ง 3 แบบ

2. ชอบแสดงออก (Extrovert Personality)

1. คล่องตัวสูง มีชีวิตชีวา รวดเร็ว คาดการณ์ล่วงหน้าดี

2. เปิดเผย คบง่าย (Social Life)

3. รับความรู้สึกได้ดี แต่ไม่ลึก คิดสร้างสรรค์ไม่มาก



คนรู้หลายเรื่องแต่ไม่ลึกซึ้ง
(Wide but Shallow)





พฤติกรรมกรรมการแสดงออก แบ่ง 3 แบบ

3. แสดงออกกลางๆ (Ambivert Personality)

1. บุคลิกภาพแบบกลาง ๆ

2. แสดงออกไม่มากไม่น้อย ทั้งภาษากาย และคำพูด



บุคลิกภาพของคนทั่วไป





ความเข้าใจพฤติกรรมมนุษย์

6. แนวพระพุทธศาสนา



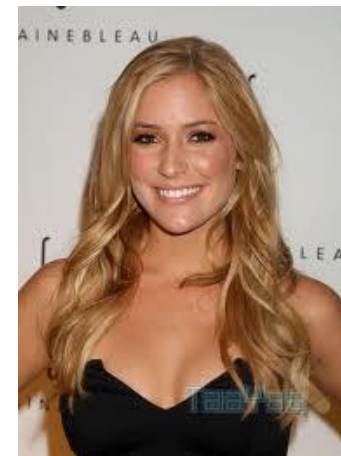
พระพุทธเจ้าทรงแบ่งพฤติกรรมมนุษย์ตามหลักจริต





จริต คือพฤติกรรมของมนุษย์ที่หนักไปด้านใดด้านหนึ่งแบ่ง 6 แบบ

1. รากะจริต คือ ผู้มีปกตินิสัยหนักไปทางรากะ รักสวย รักงาม ละมุนละไม ชอบสิ่งที่สวยๆ เสียงเพราะๆ กลิ่นหอมๆ รสอร่อยๆ สัมผัสที่นุ่มละมุน และจิตใจจะยึดเกาะกับสิ่งเหล่านั้นได้เป็นเวลานานๆ



2. โทสจริต คือผู้มีปกตินิสัยหนักไปทางโทสะ ใจร้อน ภู่วาม หงุดหงิดง่าย อารมณ์รุนแรง โผงผาง เจ้าอารมณ์





จจริต คือพฤติกรรมของมนุษย์ที่หนักไปด้านใดด้านหนึ่งแบ่ง 6 แบบ

3. โมหจริต คือผู้มีปกตินิสัยหนักไปทางโหมะ เวลา
เซื่องซึม เชื่อคนง่าย งามง่าย ขาดเหตุผล มองอะไรไม่
ทะลุปรุโปร่ง




4. วิตกจริต คือผู้มีปกตินิสัยหนักไปทางฟุ้งซ่าน คิด
เรื่องนี้ที่เรื่องนั้นที่ เปลี่ยนไปเปลี่ยนมา ไม่สามารถยึด
เกาะกับเรื่องใดเรื่องหนึ่งได้นานๆ ไม่ตั้งมั่น ไม่มั่นคง
นั่นเอง





จริต คือพฤติกรรมของมนุษย์ที่หนักไปด้านใดด้านหนึ่งแบ่ง 6 แบบ

5. สัทธาจริต คือผู้มีปกตินิสัยหนักไปทางศรัทธา น้อมใจเชื่อ เลื่อมใสได้ง่าย ซึ่งถ้าเลื่อมใสในสิ่งที่ถูกก็ยอมเป็นคุณ จิตใจเบิกบานใจ แต่ถ้าไปเลื่อมใสในสิ่งที่ผิดก็ยอมเป็นโทษ



6. พุทธิจริต คือผู้มีปกตินิสัยหนักไปทางชอบคิดพิจารณาด้วยเหตุผลอย่างลึกซึ้ง ชอบใช้ปัญญาพิจารณาตามความเป็นจริง ไม่เชื่ออะไรโดยไม่มีเหตุผล



Ψ

จบ



