

สรุปการขาดเรียนของนักเรียนนักศึกษา ภาคเรียนที่ 2 ปีการศึกษา 2553

รวมระดับ ปวช. และ ปวส. สัปดาห์ที่ 1-17

ระดับ/ สัปดาห์ ที่	สัปดาห์ 1		สัปดาห์ 2		สัปดาห์ 3		สัปดาห์ 4		สัปดาห์ 5		สัปดาห์ 6		สัปดาห์ 7		สัปดาห์ 8		สัปดาห์ 9		สัปดาห์ 10		สัปดาห์ 11		สัปดาห์ 12		สัปดาห์ 13		สัปดาห์ 14		สัปดาห์ 15		สัปดาห์ 16		สัปดาห์ 17	
	ขาด	สาย	ขาด	สาย	ขาด	สาย	ขาด	สาย	ขาด	สาย	ขาด	สาย	ขาด	สาย	ขาด	สาย	ขาด	สาย	ขาด	สาย	ขาด	สาย	ขาด	สาย	ขาด	สาย	ขาด	สาย	ขาด	สาย	ขาด	สาย	ขาด	สาย
ปวช.1	246	33	222	150	257	121	351	122	278	116	365	84	314	44	496	80	459	98	443	73	384	94	368	98	327	102	339	59	405	75	240	56	210	22
ปวช.2	93	11	189	75	186	103	89	36	169	30	186	46	123	25	146	53	153	57	114	9	165	19	149	23	161	25	169	12	129	17	174	25	63	5
ปวช.3	97	11	70	10	61	31	74	13	98	0	68	18	49	9	63	14	35	10	87	11	66	2	52	27	41	2	68	10	55	8	37	20	27	22
ปวส.1	202	30	186	16	144	32	181	13	225	39	98	12	100	17	129	20	132	6	124	3	147	15	125	12	86	5	108	4	107	3	54	7	76	0
ปวส.2	24	35	18	13	54	3	61	18	38	6	30	1	35	1	23	10	26	1	34	0	19	0	15	0	5	0	27	9	32	1	10	2	3	3

สรุปการขาดเรียนของนักเรียนนักศึกษา ภาคเรียนที่ 2 ปีการศึกษา 2553

รวมระดับ ปวช. 1-3 สัปดาห์ที่ 1-17

ระดับ/ สัปดาห์	สัปดาห์ 1		สัปดาห์ 2		สัปดาห์ 3		สัปดาห์ 4		สัปดาห์ 5		สัปดาห์ 6		สัปดาห์ 7		สัปดาห์ 8		สัปดาห์ 9		สัปดาห์ 10		สัปดาห์ 11		สัปดาห์ 12		สัปดาห์ 13		สัปดาห์ 14		สัปดาห์ 15		สัปดาห์ 16		สัปดาห์ 17	
	ขาด	สาย	ขาด	สาย	ขาด	สาย	ขาด	สาย	ขาด	สาย	ขาด	สาย	ขาด	สาย	ขาด	สาย	ขาด	สาย	ขาด	สาย	ขาด	สาย	ขาด	สาย	ขาด	สาย	ขาด	สาย	ขาด	สาย	ขาด	สาย		
ปวช.1	246	33	222	150	257	121	351	122	278	116	365	84	314	44	496	80	459	98	443	73	384	94	368	98	327	102	339	59	405	75	240	56	210	22
ปวช.2	93	11	189	75	186	103	89	36	169	30	186	46	123	25	146	53	153	57	114	9	165	19	149	23	161	25	169	12	129	17	174	25	63	5
ปวช.3	97	11	70	10	61	31	74	13	98	0	68	18	49	9	63	14	35	10	87	11	66	2	52	27	41	2	68	10	55	8	37	20	27	22

รวมขาดทั้งสิ้น

ปวช. 1    5,704 ครั้ง  
 ปวช. 2    2,458 ครั้ง  
 ปวช. 3    1,048 ครั้ง

รวมสายทั้งสิ้น

ปวช. 1    1,427 ครั้ง  
 ปวช. 2    571 ครั้ง  
 ปวช. 3    218 ครั้ง

สรุปการขาดเรียนของนักเรียนนักศึกษา ภาคเรียนที่ 2 ปีการศึกษา 2553

รวมระดับ ปวส. 1 - 2 สัปดาห์ที่ 1-17

ระดับ/ สัปดาห์	สัปดาห์ 1		สัปดาห์ 2		สัปดาห์ 3		สัปดาห์ 4		สัปดาห์ 5		สัปดาห์ 6		สัปดาห์ 7		สัปดาห์ 8		สัปดาห์ 9		สัปดาห์ 10		สัปดาห์ 11		สัปดาห์ 12		สัปดาห์ 13		สัปดาห์ 14		สัปดาห์ 15		สัปดาห์ 16		สัปดาห์ 17	
	ขาด	สาย	ขาด	สาย	ขาด	สาย	ขาด	สาย	ขาด	สาย	ขาด	สาย	ขาด	สาย	ขาด	สาย	ขาด	สาย	ขาด	สาย	ขาด	สาย	ขาด	สาย	ขาด	สาย	ขาด	สาย	ขาด	สาย	ขาด	สาย		
ปวส.1	202	30	186	16	144	32	181	13	225	39	98	12	100	17	129	20	132	6	124	3	147	15	125	12	86	5	108	4	107	3	54	7	76	0
ปวส.2	24	35	18	13	54	3	61	18	38	6	30	1	35	1	23	10	26	1	34	0	19	0	15	0	5	0	27	9	32	1	10	2	3	3

รวมขาดทั้งสิ้น

ปวส. 1      2,148 ครั้ง

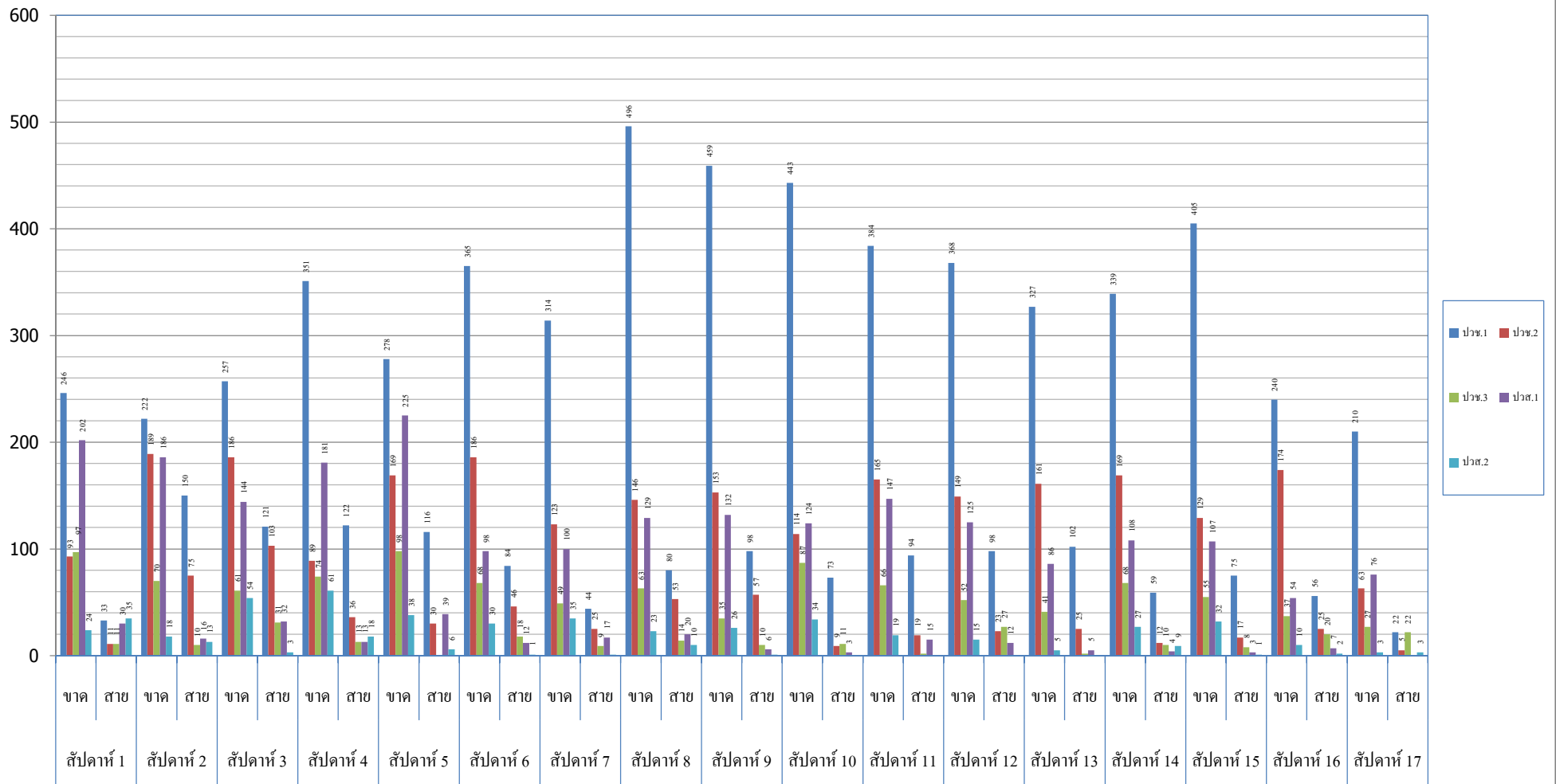
ปวส. 2      454 ครั้ง

รวมขาดทั้งสิ้น

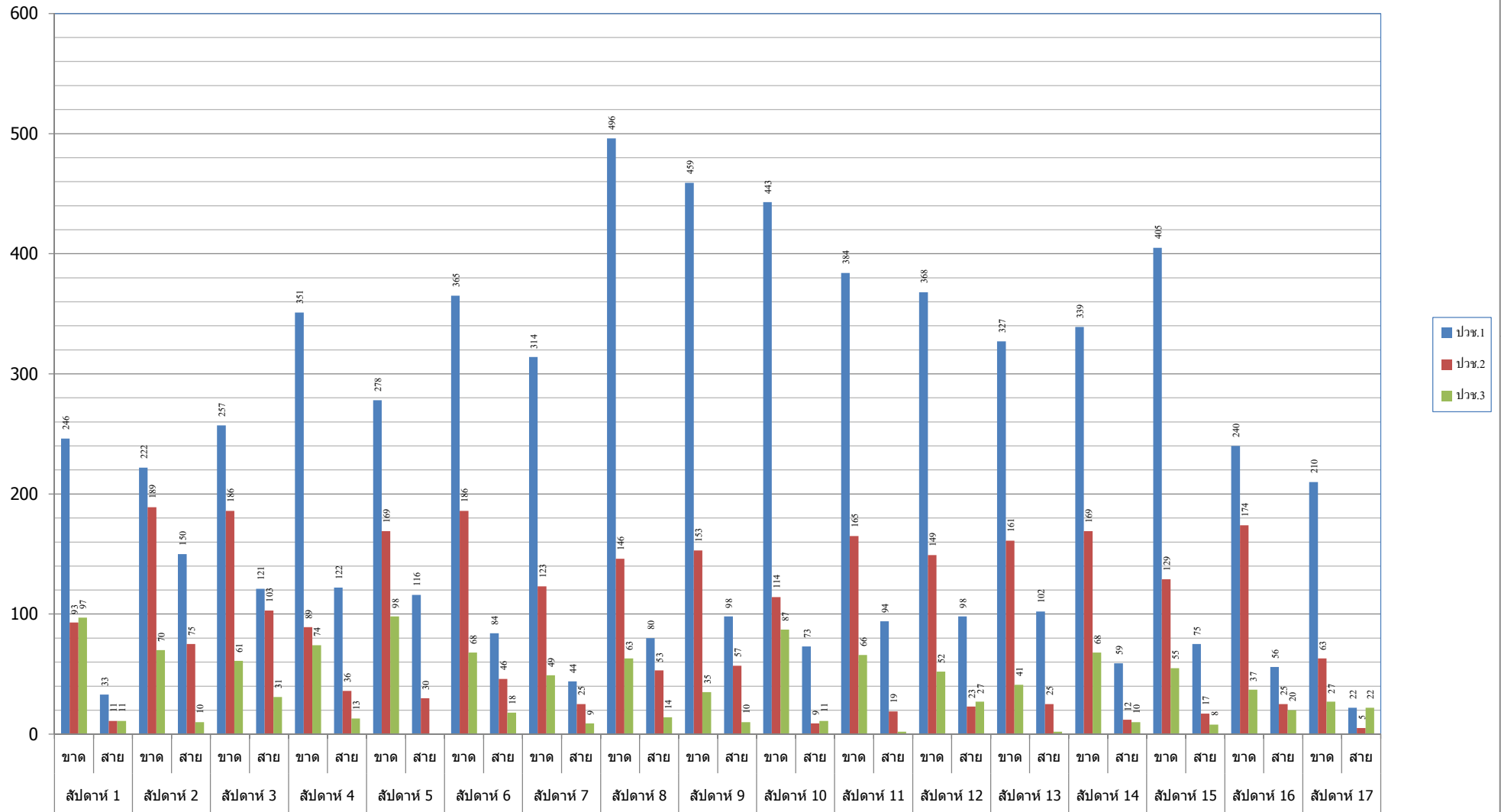
ปวส. 1      234 ครั้ง

ปวส. 2      103 ครั้ง

สถิติการขาดเรียนของนักเรียนนักศึกษา ระดับชั้น ปวช. และ ปวส.  
สัปดาห์ที่ 1-17 ภาคเรียนที่ 2 ปีการศึกษา 2553



สถิติการขาดเรียนของนักเรียนนักศึกษา ระดับชั้น ปวช. 1-3  
 สัปดาห์ที่ 1-17 ภาคเรียนที่ 2 ปีการศึกษา 2553



สถิติการขาดเรียนของนักเรียนนักศึกษา ระดับชั้น ปวส. 1 - 2  
 สัปดาห์ที่ 1-17 ภาคเรียนที่ 2 ปีการศึกษา 2553

